



LAGOON 52 INNOVACIÓN Y CONFORT

El Lagoon 52 será presentado en el próximo Salón de Miami y llega en primicia a la prensa internacional desvelando todas sus innovaciones. Una obra maestra firmada por dos grandes de la vela, VPLP y Nauta, cuyos mayores beneficios en prestaciones y facilidad de maniobra nacen de la posición retrasada de su mástil.

La ciudad francesa de Burdeos fue escenario de la presentación preliminar del nuevo Lagoon 52, contando con la asistencia del equipo de diseño del propio astillero, Massimo Gino del gabinete italiano Nauta Design y el arquitecto naval Marc Van Peteghem de VPLP, fiel colaborador con los diseños Lagoon desde sus prime-

ros años. VPLP, autor de exitosos veleros de competición, algunos de ellos grandes favoritos en la actual Vendée Globe, ha sabido aplicar al catamarán de crucero algunos de los avances de diseño experimentados durante años en las unidades de competición, como es el caso del emplazamiento más retrasado del palo, algo con lo que lleva años trabajando

y que convierte al Lagoon 52 en un precursor de este modelo de diseño en el segmento de los cruceros.

Hace falta mucho estilo para reemplazar a su predecesor, el Lagoon 500, y el 52 lo hace con una estampa impactante, de líneas puras y elegantes, marcada por sus proas en corte de diamante, su cubierta biselada, su roof elevado y su aparejo.

Mástil retrasado, la gran innovación

La firma VPLP, Van Peteghem-Lauriot Prévost, está presente en veleros de primera línea en el mundo de la competición. Muestra de ello son el trimarán *Oracle*, el también trimarán *Banque Populaire V*, los Imoca *Safran*, *Groupe Bell*, *Foncia* o los novísimos MOD 70, todos han salido de su mesa de diseño.

LAGOON 52

Eslera total	15,84 m
Manga	8,6 m
Motorización	2 x 54 CV (opcional : 2 x 75 CV)
Capacidad de combustible	2 x 496 l
Capacidad agua dulce	4 x 240 l
Superficie vélica	160 m ²
Mayor	101m ²
Mayor de perfil cuadrado	107m ²
Foque autovirante	59 m ²
Génova	70 m ²
Trinqueta	44 m ²
Código 0	152 m ² (opcional)
Spi	255 m ² (opcional)
Precio base 4 cabinas	640 000,00 €

Lagoon
www.cata-lagoon.com



La posibilidad de variar la posición de la bitácora, con tres opciones, mejora la visibilidad en cualquier ángulo.





El Lagoon 52 posee un generoso salón beneficiado de los amplios ventanales que aportan luminosidad y vistas a 360°.

Tras diez años afinando su propuesta en las unidades de regata, VPLP traslada el uso de los palos retrasados al mundo del crucero. Así, gracias a una posición más retrasada, centrada en cubierta, del mástil, se llega a conseguir mejores prestaciones, menor cabeceo y mayor facilidad de maniobra, con una mayor más estrecha, más ligera, pero que aprovecha mejor la presión en su parte superior, y con un

triángulo de proa aumentado que amplía las opciones de velas autovirantes y de rumbos portantes.

El palo, pasante, se asienta en la estructura central longitudinal, construida en sándwich de balsa por infusión, con importantes refuerzos entre los mamparos de proa y popa

La facilidad de maniobra viene marcada por elementos como una botavara más corta, que hace más fáciles las trasluchadas, una mayor más ➔

La cocina y la mesa de cartas se integran en el cuerpo central de la embarcación pero mantiene cada una su espacio definido.



CUADRADA

Uso aconsejado por astillero: 8-20 Kn (50°-150°): mayor y foque autovirante; 5-15 Kn (70°-150°): mayor y código 0; 5-20 Kn (90°-140°): mayor y asimétrico.



STANDARD

Uso aconsejado por astillero: 8-20 Kn (55°-150°): mayor y foque autovirante; 5-15 Kn (70°-150°): mayor y código 0; 5-20 Kn (90°-140°): mayor y asimétrico.



WING-EVOLUTION

Uso aconsejado por astillero: 8-20 Kn (55°-150°): mayor y génova; 8-25 Kn (55°-150°) mayor 1 rizo y génova; 22-28 Kn (60°-160°): mayor 1 rizo y 80% de génova; 26-35 Kn (60°-160°): mayor 2 rizos y trinqueta autovirante; 32-40 Kn (60°-160°): mayor 2 rizos y 80% de trinqueta; 38-45 Kn (60°-160°): mayor 3 rizos y 60% de trinqueta.



ligera que es más maniobrable y en la que es más sencillo tomar rizados, y las velas de proa autovirantes. A ello hay que sumar un puesto de gobierno dotado también de grandes facilidades, como el pedestal basculante de tres posiciones que permite una perfecta visibilidad en cualquier rumbo o maniobra, el centro de maniobras unificado o el asiento modulable.

La búsqueda de las mejores prestaciones en navegación y el mayor ajuste al programa de navegación de cada armador llegan hasta la propuesta de tres versiones de aparejo: estándar, de mayor cuadrada y VMG. La estándar incluye foque autovirante,

mayor full batten y código 0 o spi opcionales; la de mayor cuadrada incluye mayor con perfil superior de corte cuadrado, foque autovirante y código 0 o spi opcionales; y la VMG presenta mayor de perfil superior cuadrado, génova al 108 %, trinqueta autovirante y código 0 o spi opcionales.

Interiores by Nauta

Formando un tándem perfecto con su arquitecto naval, los interiores son obra de Nauta Design, cuyo esmerado estilo italiano derrama su magia en este 52 para ofrecer nuevos volúmenes e implantar en cada cabina su singular personalidad, optando por



las formas geométricas, horizontales, la calidez, los materiales de lujo y el uso optimizado del espacio.

Y también con tres versiones: 3 cabinas, lujo y confort al máximo; 4 cabinas: suite de armador y tres camarotes VIP; 5 cabinas, para grandes familias sin olvidar la suite del arma-

dor. En cualquier caso, siempre aseos independientes y duchas separadas.

El lanzamiento internacional del Lagoon 52 tendrá lugar en febrero, en el Salón Internacional de Miami, para llegar a Europa con el Salón del Muticasco de La Grande Motte, Francia, en abril.

En cualquiera de las opciones de distribución, todas las cabinas cuentan con un aseo de completo equipamiento y ducha independiente.



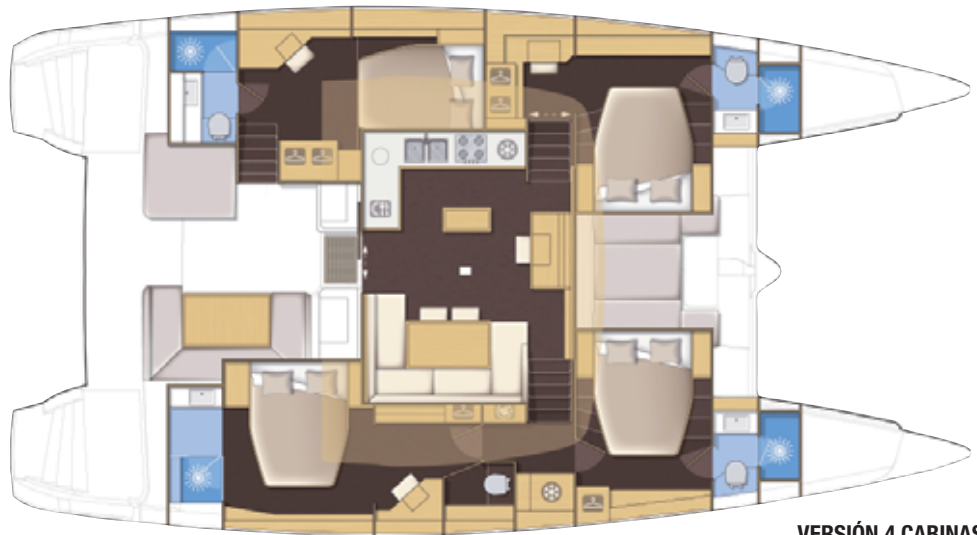


La cabina del armador ha sido diseñada con especial atención y cuanta con mayor espacio y comodidad en todas las versiones.

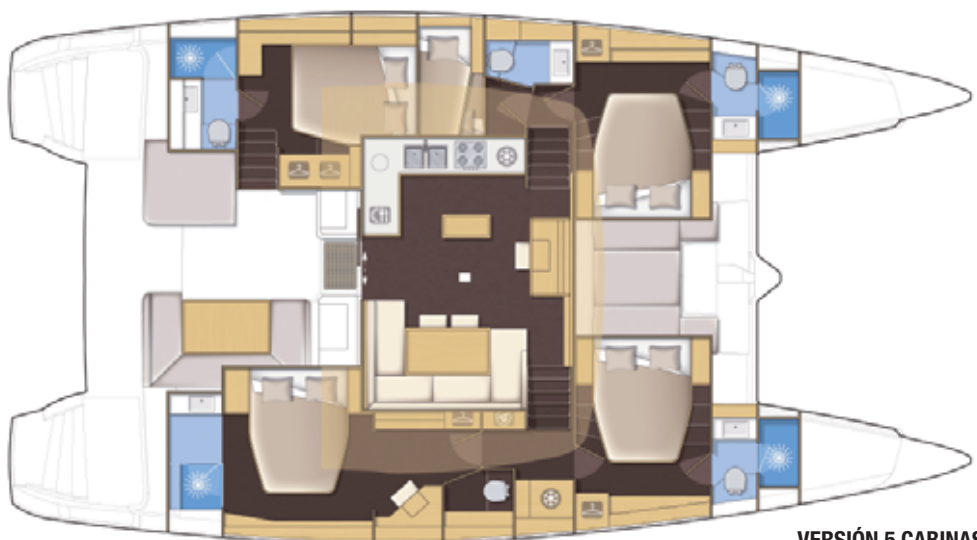
Los camarotes presentan siempre cama doble y disponen de suficiente espacio de estiba.



VERSIÓN 3 CABINAS



VERSIÓN 4 CABINAS



VERSIÓN 5 CABINAS